

Les charges électrostatiques se développant au cours du processus de production génèrent souvent des charges parasites, entravant ainsi la vitesse de fabrication et la qualité des produits.

La tête soufflante de décharge R55 et le pistolet soufflant PR55 font partie du nouveau système de décharge qui se caractérise par un effet en profondeur particulièrement intense. La tête soufflante est conçue pour un montage fixe, le pistolet soufflant pour une utilisation manuelle.

Le système est indiqué pour de multiples applications de décharge dans les industries chimique, textile, optique, ou encore dans les industries des matières plastiques, des arts graphiques, et des emballages.

Avantages :

- grande portée de décharge, et effet intense en profondeur
- sécurité élevée en raison de l'application d'une décharge passive
- fiabilité accrue, un dispositif de contrôle surveillant le bon fonctionnement et détectant les défauts éventuels du système, en combinaison avec l'alimentation concernée
- pas de risque d'électrocution de l'utilisateur lors de l'entrée en contact avec les pointes

Information technique



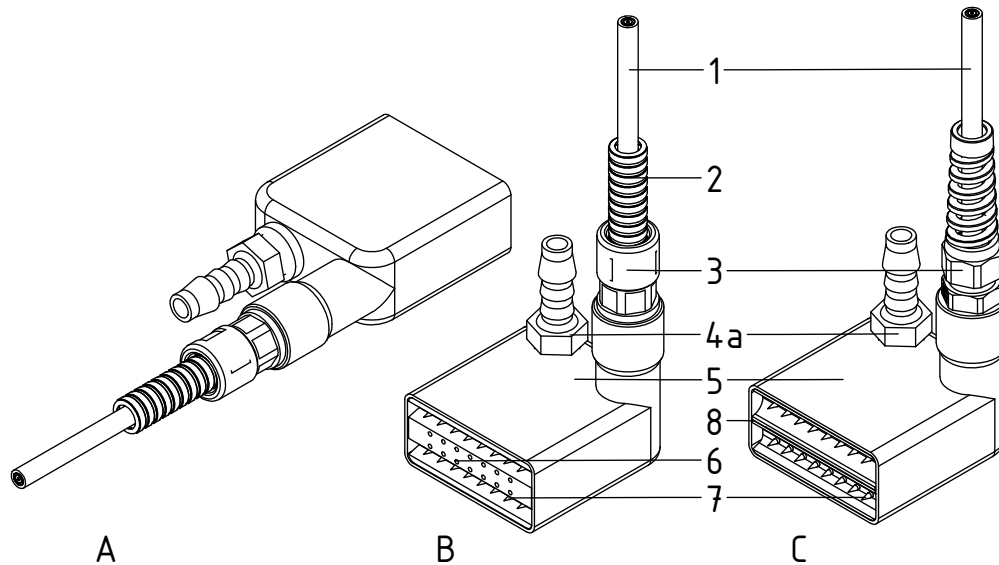
F01036y

Tête soufflante de décharge R55 **Pistolet soufflant de décharge PR55** pour tension alternative AC

TI-fr-2015-1910



Différentes versions de tête soufflante de décharge R55



Z-116124ay

- 1 câble de haute tension
- 2 gaine protectrice
- 3 raccord vissé
- 4a raccord d'air de DN8 ; filet de raccord dans la tête soufflante M12x1,5
- 5 boîtier de la tête soufflante
- 6 buses perforées
- 7 pointes d'émission à double rangée
- 8 filières plates

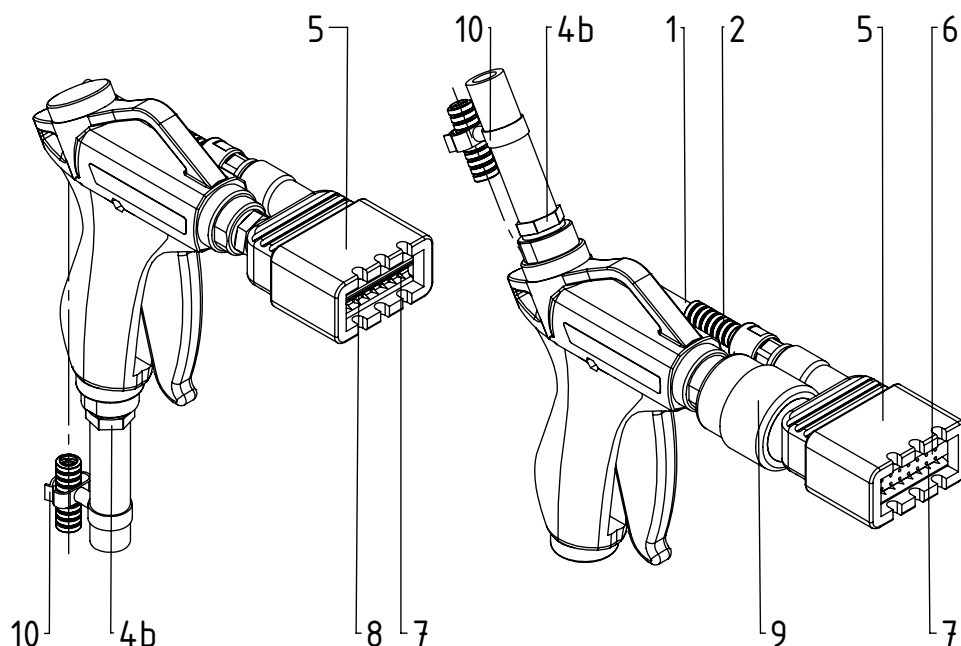
- A version à raccord axial, câble de haute tension avec gaine
- B version à raccord radial, câble de haute tension avec gaine
- C version à raccord radial, câble de haute tension sans gaine

(tuyau d'alimentation non compris dans la livraison)

- Raccords sur la tête soufflante : raccords radiaux, raccords axiaux
- Branchement électrique : câble de haute tension avec ou sans gaine
- Sortie de l'air : sortie de l'air par buses perforées (flux d'air tourbillonnant), sortie de l'air par filière plate (flux optimisé pour une grande portée)
- Fixations : fixation standard avec équerres en acier, fixation universelle (tringlerie)

Les différentes versions peuvent être combinées à volonté les unes avec les autres.

Différentes versions de pistolet soufflant PR55



Z-116131b_1y

- 1 câble de haute tension
- 2 gaine protectrice
- 4b raccord d'air de DN8 ; filet de raccord dans le pistolet soufflant G 1/4"
- 5 boîtier de la tête soufflante
- 6 buses perforées
- 7 pointes d'émission à double rangée
- 8 filières plates
- 9 filtre
- 10 fixation, câble de haute tension

(tuyau d'alimentation non compris dans la livraison)

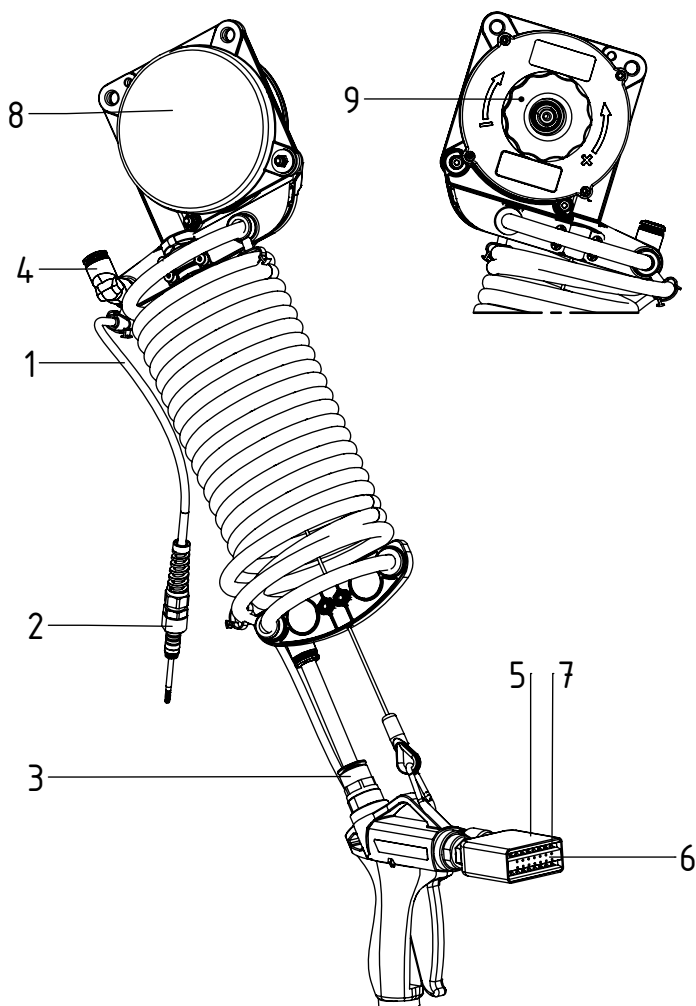
Le pistolet soufflant de décharge PR55 peut être équipé, au choix, d'une tête soufflante de décharge avec filière plate ou avec buses perforées.

Le pistolet PR55 existe en version PR55/F avec filtre assurant un air soufflé le plus pur.

Tête soufflante de décharge R55E

Combinaison de corps d'électrode, tête soufflante et câble de haute tension raccordé de façon non-détachable

Pistolet soufflant de décharge PR55 avec équilibreur et double tuyau spiralé avec alimentation en air et câblage R55



- 1 Câble de haute tension
- 2 Connecteur
- 3 Raccord vissé (non détachable)
- 4 Raccord d'air
- 5 Corps d'électrode
- 6 Buse perforée resp. filière plate
- 7 Pointes d'émission, à deux rangées
- 8 Équilibreur
- 9 Réglage équilibreur

Z-116875y

Caractéristiques techniques

Corps de l'électrode	matière plastique (PP, 40 % GF - fibre de verre)
Bas niveau d'inflammabilité	UL 94 V-0
Pointes d'émission	acier inoxydable, injectées, à courant limité et basse capacité, exemptes d'étincelles
Température ambiante de fonctionnement	0...+80 °C (+32...+176 °F) avec air soufflé température maxi de l'air soufflé : 30 °C 0...+60 °C (+32...+140 °F) sans air soufflé
Humidité ambiante	humidité relative maxi 70 %, sans condensation
Tension de service	6 kV, 50/60 Hz
Courant de court-circuit par pointe d'émission/terre	0,040 mA
Protection anti-contact	selon EN 61140
Alimentation en haute tension	assurée par les alimentations Eltex, tension de service 6 kV maxi
Câble de haute tension	blindé, préconfectionné R55 : échangeable R55E / PR55: collés, pas échangeable (lors de la commande indiquer la longueur du câble)
Montage	avec accessoires de montage, diverses versions disponibles (voir fig.)
Dimensions	voir figures
Poids (sans support)	R55 : 100 g env. (sans support) PR55 : 200 g env.
Raccord d'air	tuyau de diamètre nominal 8 mm (R55) ou diamètre nominal 10 mm (PR55)
Pression	6 bar maxi
Équilibreur (en option)	force: 0,4 kg - 1,0 kg course du câble: 1600 m poids: 630 g
Homologation UL	R55: File No. E227156



Vous trouverez les homologations actuelles, avec tous leurs suppléments, sous <http://service.eltex.de>.

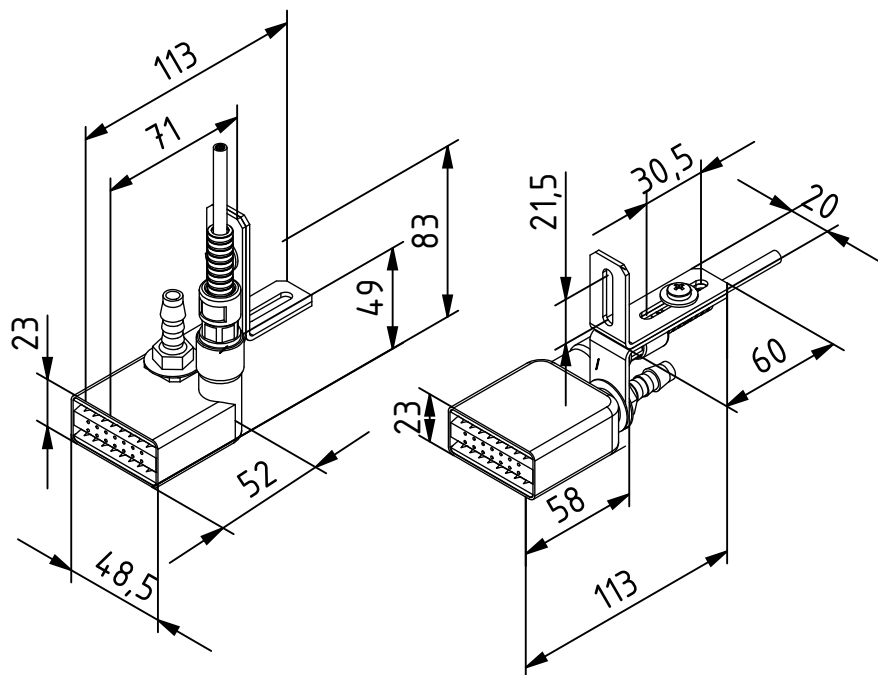
Consommation d'air en Nm³/h (indicatif)

Pression mesurée en bar	0,2	0,5	1,0	1,5	2,0	2,5
Tête soufflante de décharge, radiale, R55/RL à buses perforées	2,5	6,4	12,5	17,8	22,6	27,7
Tête soufflante de décharge, radiale, R55/RB à filières plates	1,8	4,7	9,5	13,5	18,1	22,1
Tête soufflante de décharge, axiale, R55/AL à buses perforées	2,1	5,8	11,0	15,9	20,5	24,5
Tête soufflante de décharge, axiale, R55/AB à filières plates	1,0	2,8	5,5	8,3	11,2	14,2
Pistolet soufflant de décharge à buses perforées PR55/_L	1,0	2,7	5,0	7,3	9,6	11,5
Pistolet soufflant de décharge à filières plates PR55/_B	0,9	2,5	4,8	7,1	9,2	11,1

Pièces détachées

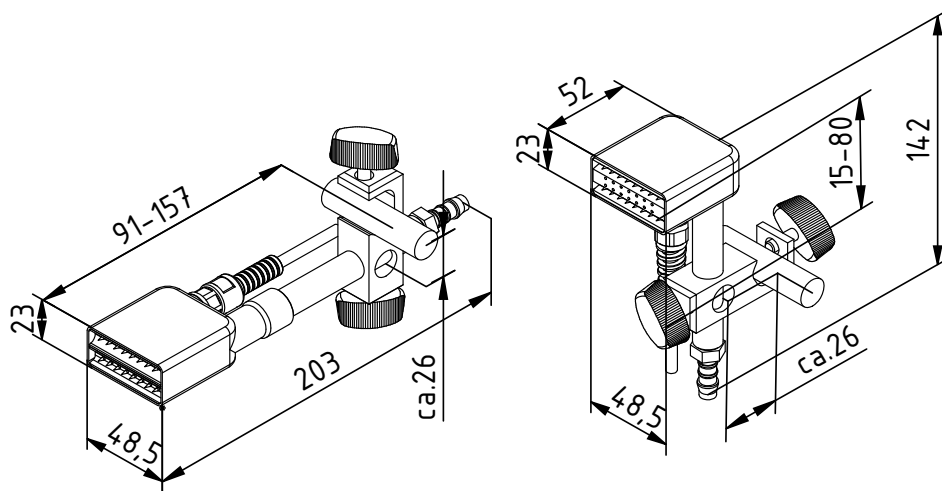
Câble de haute tension (indiquer la longueur)	Référence
Câble de haute tension entre ES5x et R55 sans gaine protectrice	KE/SY____
Câble de haute tension entre ES5x et R55 avec gaine protectrice	KE/LW____
Câble de haute tension entre ES47 et R55 sans gaine protectrice	KE/XY____

Dimensions et fixations



Tête soufflante de décharge R55, versions à raccords radiaux et axiaux, avec fixation standard

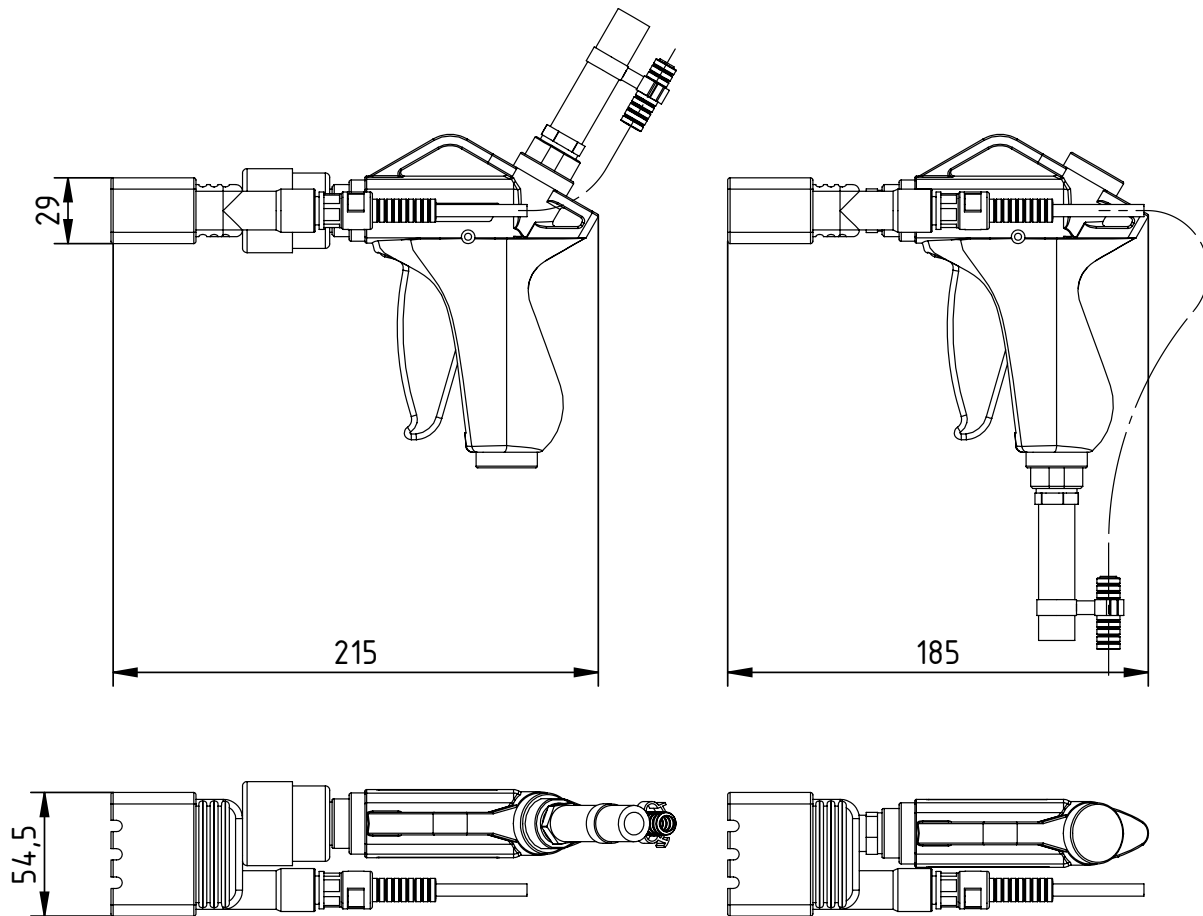
Z-116128y



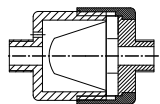
Tête soufflante de décharge R55, versions à raccords radiaux et axiaux, avec fixation universelle

Z-116125y

Dimensions



Pistolet soufflant de décharge PR55, avec ou sans filtre à air



buses perforées

filières plates

filtre

Z-116131_2y

Z01063y



Eltex-Elektrostatik-Gesellschaft mbH
 Blauenstraße 67-69
 79576 Weil am Rhein | Germany
 Téléphone +49 (0) 7621 7905-422
 eMail info@eltex.de
 Internet www.eltex.de